

Государственному
и науки Мурманской обл.
Фериние (Фериния Б. М.)



УТВЕРЖДАЮ
Директор ГАПОУ МО «МИК»

Г.С. Шатило

10 октября 2018г.

ПАСПОРТ ДОСТУПНОСТИ № 5

объекта и услуг для инвалидов и других маломобильных групп населения

1. Общие сведения об объекте (краткая характеристика объекта)

1.1. Наименование отрасли (сферы деятельности): объект образования
(указывается: объект здравоохранения; объект образования; объект социальной защиты населения; объект физической культуры и спорта; объект культуры и туризма; объект информации и связи; объект транспорта и дорожно-транспортной инфраструктуры; объект жилого фонда; объект потребительского рынка и сферы услуг; объект службы занятости и места приложения труда; административный объект; иное)

1.2. Адрес объекта: 183001, г. Мурманск, ул. Фестивальная, д. 24

1.3. Сведения о размещении объекта:

- отдельно стоящее здание 4 этажа, 5551 кв.м

- часть здания

- наличие прилегающего земельного участка (да, нет); 11583 кв.м

1.4. Год постройки здания 1966, капитального ремонта/реконструкции _____ - _____
проектная документация на (вид работы) _____ утверждена / прошла экспертизу в срок _____

1.5. Дата предстоящих плановых работ: капитальный ремонт _____ - _____; реконструкция _____ - _____;
строительство нового здания _____ - _____; иное - _____.

сведения об организации, расположенной на объекте

1.6. Название организации (учреждения) – полное и краткое наименование (согласно Уставу)

Государственное автономное профессиональное образовательное учреждение Мурманской области «Мурманский индустриальный колледж» (ГАПОУ МО «МИК»)

1.7. Юридический адрес организации (учреждения)

183001, г. Мурманск, ул. Фестивальная, д. 24

1.8. Основание для пользования объектом (оперативное управление, аренда, собственность, иное)

1.9. Форма собственности (государственная, негосударственная, иное)

1.10. Территориальная принадлежность (федеральная, региональная, муниципальная, иное)

1.11. Вышестоящая организация (наименование)

Министерство образования и науки Мурманской области

1.12. Адрес вышестоящей организации, координаты для связи

183025 г. Мурманск, ул. Трудовые резервы, д.4, тел. (8152) 44-63-77

2. Характеристика деятельности организации на объекте

(краткая характеристика предоставляемых услуг)

2.1. Вид (или тип) объекта (согласно отраслевой классификации и Уставу): Профессиональная образовательная организация (учебный корпус)

2.2. Виды оказываемых услуг (виды деятельности, согласно Уставу) Реализация образовательных программ среднего профессионального образования.

2.3. Форма оказания услуг: (на объекте, в том числе с проживанием; на дому; дистанционно; иное)

2.4. Категории обслуживаемого населения по возрасту: (дети старше 12 лет; граждане

трудоспособного возраста; граждане пожилого возраста; все возрастные категории)

2.5. Категории обслуживаемых инвалидов: (О-в, С-ч, Г-ч, У) / нет)¹

¹ К - передвигающиеся на коляске; О - нарушения опорно-двигательного аппарата, в т.ч.: О-н - поражение нижних конечностей; О-в - поражение верхних конечностей; С-п - полное нарушение зрения (слепота); С-ч - частичное нарушение зрения; Г-п - полное нарушение слуха (глухота); Г-ч - частичное нарушение слуха; У - нарушения умственного развития

2.6 Участие в исполнении ИПРА инвалида / ребенка-инвалида (да, нет)

3. Состояние доступности объекта и услуг

3.1. Путь следования к объекту пассажирским транспортом

(описать маршрут движения с использованием пассажирского транспорта)

Проезд автобусами 11, 53, 24, 19 до остановки Фестивальная (МСЧ Севрыба), от остановки к колледжу

Наличие адаптированного пассажирского транспорта к объекту нет

Наличие специального транспортного обслуживания (социальное такси) нет

Необходимые организационные решения организовать специальное транспортное обслуживание

3.2. Путь к объекту от ближайшей остановки пассажирского транспорта:

3.2.1 Расстояние до объекта от остановки транспорта 300м

3.2.2 Время движения (пешком) 15 мин.

3.2.3 Наличие выделенного от проезжей части пешеходного пути (да, нет)

3.2.4 Перекрестки: нерегулируемые; регулируемые, со звуковой сигнализацией, таймером; нет

3.2.5 Информация на пути следования к объекту: акустическая, тактильная, визуальная; нет

3.2.6 Перепады высоты на пути: есть, нет

Их обустройство для инвалидов на коляске: да, нет.

3.2.7 Обеспечена индивидуальная мобильность инвалидам (К, О-н, О-в, С-п, С-ч, Г-п, Г-ч, У) / нет

3.2.8 Организовано сопровождение на пути движения инвалидов (К, О-н, О-в, С-п, С-ч, Г-п, Г-ч, У) / нет

Необходимые организационные решения организовать размещение тактильной информации на пути движения от остановки (обращение к администрации района)

3.3. Организация доступности объекта и услуг для инвалидов – форма обслуживания

Категория инвалидов	Форма обслуживания - способ предоставления услуг инвалидам – (отметить выбранный способ знаком плюс +)				
	На объекте – по варианту:		На дому	Дистанционно	Не организовано
	«А»*	«Б»**			
К (передвигающиеся на креслах-колясках)					+
О-н (поражение нижних конечностей)					+
О-в (поражение верхних конечностей)		+			
С-п (полное нарушение зрения – слепота)					+
С-ч (частичное нарушение зрения)		+			
Г-п (полное нарушение слуха – глухота)					+
Г-ч (частичное нарушение слуха)		+			
У (нарушения умственного развития)		+			
Все категории инвалидов***					

* - вариант «А» - универсальный проект - доступность для инвалидов любого места в здании, а именно – общих путей движения и мест обслуживания – не менее 5% общего числа таких мест, предназначенных для обслуживания (но не менее одного)

** - вариант «Б» - разумное приспособление - при невозможности доступного оборудования всего здания выделение в уровне входа специальных помещений, зон или блоков, приспособленных для обслуживания инвалидов, с обеспечением всех видов услуг, имеющих в данном здании

*** - заполняется только в случае, если способ единый для всех категорий

Примечание: если для какой-то категории МГН организовано несколько форм обслуживания, то все они отмечаются в соответствующих графах знаком плюс (+)

3.4. Доступность структурно-функциональных зон объекта на «01» сентября 2018 г.*

№№ п/п	Основные структурно-функциональные зоны**	Состояние доступности, в том числе для основных категорий инвалидов***							
		К	О-н	О-в	С-п	С-ч	Г-п	Г-ч	У
1	Территория, прилегающая к зданию (участок)	ВНД	ВНД	ВНД	ВНД	ВНД	ВНД	ВНД	ВНД
2	Вход (входы) в здание	ВНД	ВНД	ВНД	ВНД	ВНД	ВНД	ВНД	ВНД
3	Путь (пути) движения внутри здания (в т.ч. пути эвакуации)	ВНД	ВНД	ВНД	ВНД	ВНД	ВНД	ВНД	ВНД
4	Зона целевого назначения (целевого посещения объекта)	ВНД	ВНД	ВНД	ВНД	ВНД	ВНД	ВНД	ВНД
5	Санитарно-гигиенические помещения	ВНД	ВНД	ВНД	ВНД	ВНД	ВНД	ВНД	ВНД
6	Система информации и связи (на всех зонах)	ВНД	ВНД	ВНД	ВНД	ВНД	ВНД	ВНД	ВНД
7	Пути движения к объекту (от остановки транспорта)	ДУ-им	ДУ-им	ДУ-им	ВНД	ДУ-им	ДУ-им	ДУ-им	ДУ-им

* - указывается дата обследования, соответствующая приложению 1 к Паспорту доступности «Результаты обследования на предмет доступности объекта и услуг для инвалидов и других МГН»; при повторном обследовании делается **Вкладыш** к Паспорту доступности и указывается дата повторной оценки по настоящему пункту

** - если зона отсутствует или не закреплена за организацией, расположенной на объекте, в соответствующей строке делается отметка (запись) об этом

*** - указывается по каждой зоне доступность ее для каждой из 8 категорий инвалидов и других МГН:

- **ДП** - доступно полностью (барьеры отсутствуют, требования нормативно-технических документов выполнены);

- **ДУ-им** - (отклонения от нормативно-технических документов согласованы с представителем общественного объединения инвалидов);

- **ДУ-пп** - доступно условно с помощью персонала (согласовано с общественным объединением инвалидов);

- **ВНД** - временно недоступно (имеются существенные барьеры, на момент обследования не устранены)

3.5. Состояние доступности объекта и услуг (итоговое заключение) на «01» сентября 2018 г.*

Категория инвалидов	К	О-н	О-в	С-п	С-ч	Г-п	Г-ч	У	Все категории**
Состояние доступности на момент обследования***	ВНД	ВНД	ВНД	ВНД	ВНД	ВНД	ВНД	ВНД	ВНД
Ожидаемое состояние доступности объекта и услуг после выполнения работ:									
1 этапа (неотложных работ)	ДУпп	ДУпп	ДУпп	ДУпп	ДУпп	ДУпп	ДУпп	ДУпп	
2 этапа (отложенных работ)	ДУим	ДУим	ДУим	ДУпп	ДУим	ДУим	ДУим	ДУим	
3 этапа (итоговых работ)	ДЧ	ДЧ	ДЧ	ДЧ	ДЧ	ДЧ	ДЧ	ДЧ	

* - аналогично пункту 3.4 (см.)п

** - заполняется только в случае, если по всем категориям единая оценка

*** - в этой строке указывается решение о состоянии доступности объекта и предоставляемых услуг для соответствующих категорий инвалидов: **ДП** - доступно полностью; **ДЧ** - доступно частично; **ДУ-им** - доступно условно с обеспечением индивидуальной мобильности; **ДУ-пп** - доступно условно с помощью персонала на объекте; **ДУ-дом** - доступно условно с предоставлением услуг на дому (ином месте пребывания инвалида); **ДУ-дистант** - доступно условно с предоставлением услуг дистанционно; **ВНД** - временно недоступно

Примечание: Информация о состоянии доступности объекта и услуг на момент обследования отражается на сайте организации и на карте доступности «Жить вместе»

3.6. Объект является приоритетным (да, нет) _____ да _____

Указать, когда включен в реестр приоритетных объектов (2013 год)

3.7. Дата размещения (актуализации) информации на сайте и карте доступности _____

4. Управленческое решение (по обеспечению доступности объектов и услуг)

4.1. Работы по обеспечению доступности объекта и предоставляемых услуг*

Этапы и виды работ по обеспечению доступности объекта и услуг	Возможный результат доступности	Ожидаемый результат доступности по категориям МГН (отметить знаком плюс + или указать иной ожидаемый результат)							
		К	О-н	О-в	С-п	С-ч	Г-п	Г-ч	У
1 этап (неотложные мероприятия)									
1.1 Обеспечение доступа к месту (местам) предоставления услуги (услуг) на объекте путем оказания работниками организаций помощи с согласованием с ООИ	ДУ-пп			+		+		+	+
1.2 Организация предоставления услуг инвалидам по месту жительства (на дому)	ДУ-дом								
1.3 Организация предоставления услуг инвалидам в дистанционном формате	ДУ-дистант								
Срок завершения 1 этапа, контроля его исполнения и актуализации информации на сайте организации и карте доступности 31 декабря 2018 года									
2 этап (отложенные мероприятия)									
2.1 Создание условий индивидуальной мобильности для самостоятельного передвижения инвалидов по объекту, в т.ч. к местам предоставления услуг (по варианту «А» / «Б») с согласованием с ООИ; путем приобретения технических средств адаптации (и информации), проведения ремонтных работ	ДУ-им			+	+		+		
2.2 Обеспечение доступности объекта путём выполнения ремонтных работ и приобретения технических средств адаптации (и информации) с соблюдением требований нормативно-технических документов в проектировании и строительстве									
2.2.1 По варианту «А»	ДП								
2.2.2 По варианту «Б»	ДЧ	+	+						
Срок завершения 2 этапа, контроля его исполнения и актуализации информации на сайте организации и карте доступности 31 декабря 2022 года									
3 этап (итоговые мероприятия)									
3.Создание условий для беспрепятственного доступа инвалидов к объекту и предоставляемым в нем услугам									
3.1 По варианту «А»	ДП								
3.2 По варианту «Б»	ДЧ	+	+	+	+	+	+	+	+
Срок завершения 3 этапа, контроля его исполнения и актуализации информации на сайте организации и карте доступности 31 декабря 2025 года									

*- подробно мероприятия представлены в «дорожной карте объекта» от «01» сентября 2018 г.

4.2. Для принятия решения о выполнении работ на объекте требуется / не требуется:

- согласование работ с надзорными органами (в сфере проектирования и строительства, архитектуры, охраны памятников, другое) _____

- техническая экспертиза _____

- разработка проектно-сметной документации _____

- согласование с вышестоящей организацией (с собственником объекта)
- заключение дополнительного соглашения с арендодателем _____
- рассмотрение на _____
(наименование координирующего органа в сфере обеспечения доступной среды для инвалидов)
- иное _____

4.3. Работы, требующие обязательного согласования с представителем общественного объединения инвалидов:

Согласованы без замечаний

Согласованы с замечаниями и предложениями
(прилагаются к «дорожной карте» объекта)

Замечания устранены

Не согласованы. Необходимо согласовать до _____

Дата «01» октября 2018г.

Дата «__» _____ 20__ г.

Дата «__» _____ 20__ г.

Дата «__» _____ 20__ г.

5. Особые отметки

Информация о доступности объекта и предоставляемых услуг размещена на:

- Сайте организации (адрес) <http://murindkol.ru/>

- Карте доступности (адрес) <http://zhit-vmeste.ru>

ПРИЛОЖЕНИЯ к Паспорту доступности объекта и услуг:

1. Результаты обследования на предмет доступности объекта и услуг от 01.09.2018
2. План мероприятий по поэтапному повышению уровня доступности для инвалидов объекта и предоставляемых услуг («дорожная карта») от 01.09.2018
3. Маршрут (схема) движения инвалидов и других МГН на объекте **2** листов
4. Фотографии (структурно-функциональных зон и элементов объекта) **19** штук
5. Материалы уполномоченных организаций по осуществлению контроля и надзора

Наименование документа и выдавшей его организации, дата

6. Материалы (заключения) иных организаций по вопросам доступности объекта и услуг

(сертификаты системы добровольной сертификации, документы общественного контроля и проч.)

7. Другое _____

(например, Вкладыш в Паспорт доступности – при повторном обследовании, в т.ч. контрольном)

Комиссия, проводившая обследование и составление Паспорта доступности

Директор ГАПОУ МО «МИК»,

Председатель комиссии

Члены комиссии:

Кулиш Л.И., заведующий отделением СиЭЭ

Михеева Н.С., нач. отдела по ВСП

Катальников А.И., нач. хозяйственного отдела

Зайцев С.И., техник по эксплуатации зданий

Кислякова В. М., председатель общественной организации «Мурманский социально-благотворительный клуб родителей и детей-инвалидов «Надежда»



Приложение 1
к Паспорту доступности объекта и услуг для инвалидов и других маломобильных групп населения
Дата обследования «01» сентября 2018 г.
Наименование объекта и организации
ГАПОУ МО «МИК»
183001, г. Мурманск, ул. Фестивальная, д. 24

183001, г. Мурманск, ул. Фестивальная, д. 24

ТАБЛИЦА № 1 «МИК»

Предложения по созданию условий доступности объекта и услуг (до реконструкции / капитального ремонта):							
№ п/п	Структурно-функциональные зоны и элементы	Значимые барьеры для инвалидов и других МГН* (физические, информационные, организационные)	Состояние доступности соответствующей зоны				
			Неотложные мероприятия (1 этап)	Отложенные мероприятия (2 этап)	на момент обследования	после 1-го этапа	после 2-го этапа
1.	Территория, прилегающая к зданию - Вход (входы) на территорию - Путь (пути) движения на территории - Лестница (наружная) - Пандус (наружный) - Автостоянка и парковка	1.1. Отсутствует информация об ОСИ на въезде на территорию (И, все) 1.2. Отсутствует тактильная информация на путях движения о направлении к входу в здание (Ф, И, С-п) 1.3. Отсутствуют выделенные парковочные места для инвалидов (Ф, Все)	1.1 Выделить и обозначить не менее 1 парковочного места для инвалидов 1.2 Организовать сопровождение инвалидов на креслах-колясках и с нарушениями зрения	1.1 Установить переговорное устройство (кнопку вызова персонала) 1.2 Установить информацию об ОСИ на въезде на территорию 1.3 Установить на выделенном парковочном месте информацию о номере телефона отв. сотрудника для оказания помощи при посадке в трансп. средство и высадке из него	К - ВНД О-ч - ВНД О-в - ВНД С-п - ВНД С-ч - ВНД Г-п - ВНД Г-ч - ВНД У - ВНД	К - ДУпп О-ч ДУпп О-в ДУпп С-п ДУпп С-ч ДУпп Г-п ДУпп Г-ч ДУпп У ДУпп	К ДУим О-ч ДУим О-в ДУим С-п ДУим С-ч ДУим Г-п ДУим Г-ч ДУим У ДУим
2.	Вход в здание - Лестница (наружная) - Пандус (наружный) - Входная площадка (перед дверью) - Дверь (входная) - Тамбур	2.1 Отсутствие нормативной информации об ОСИ (С-п, С-ч) 2.2 Отсутствие контрастной маркировки крайних ступеней лестницы (С-ч) 2.3 Порог на входе более 2,5см (К) 2.4. Отсутствие нормативных поручней на лестнице (О-ч, С-п) 2.5. Отсутствуют тактильные указатели, выполняющие предупредительную функцию (С-п) 2.6. Неединообразная геометрия ступеней (О-ч, С-п, С-ч) 2.7. Отсутствие контрастной маркировки прозрачных дверных полотен (С-ч)	2.1 Нанести контрастную маркировку на проступь крайних ступеней 2.2 Организовать сопровождение инвалидов на креслах-колясках, с патологией верхних конечностей и с нарушениями зрения	2.1 Капитальный ремонт входной группы (включая мини-пандус, прозрачную дверь) согласно проекту. 2.2 Установить нормативные поручни на лестнице и пандусах 2.3 Установить информацию об ОСИ с дублированием рельефными знаками со стороны дверной ручки	К - ВНД О-ч - ВНД О-в - ВНД С-п - ВНД С-ч - ВНД Г-п - ВНД Г-ч - ВНД У - ВНД	К - ДУпп О-ч ДУпп О-в ДУпп С-п ДУпп С-ч ДУпп Г-п ДУпп Г-ч ДУпп У ДУпп	К ДУим О-ч ДУим О-в ДУим С-п ДУим С-ч ДУим Г-п ДУим Г-ч ДУим У ДУим

		2.8 Отсутствует пандус (К)						
3.	Пути движения внутри здания - Коридор (вестибюль, зона ожидания, галерея, балкон) - Лестница (внутри здания) - Пандус (внутри здания) - Лифт пассажирский (или подъемник) - Дверь - Пути эвакуации (в т.ч. зоны безопасности)	3.1 Наличие лестницы без поручней (2 ступеньки) (К, О-н, С-п, С-ч) 3.2 Отсутствуют тактильные направляющие и предупреждающие указатели для инвалидов по зрению (С-п) 3.3 Отсутствуют нормативные поручни на лестницах, ведущих на 2 этаж (О-н, С-п, С-ч) 3.4. Отсутствует информация о направлении пути движения к местам целевого назначения и туалетам (Все) 3.5 Лестница не дублируется пандусами ил иными подъемными устройствами (К) 3.6 Имеются перепады высот (К) 3.7 Отсутствует контрастная маркировка ступеней лестниц (С-ч)	3.1 Организовать сопровождение инвалидов на креслах-колясках, с патологией верхних конечностей и с нарушениями зрения	3.1 Установить нормативные поручни на лестнице с открытой стороны марша с горизонтальным завершением длиннее марша лестницы на 30см с тактильным обозначением уровня этажа 3.2 Нанести контрастную маркировку на проступь крайних ступеней 3.5 Установить мини-пандус на лестнице перед гардеробом 3.6 Установить информацию о направлении пути движения	К - ВНД О-н - ВНД О-в - ВНД С-п - ВНД С-ч - ВНД Г-п - ВНД Г-ч - ВНД У - ВНД	К - ДУпп О-н ДУпп О-в ДУпп С-п ДУпп С-ч ДУпп Г-п ДУпп Г-ч ДУпп У ДУпп	К ДУим О-н ДУим О-в ДУим С-п ДУим С-ч ДУим Г-п ДУим Г-ч ДУим У ДУим	
4.	Зоны целевого назначения здания - Кабинетная форма обслуживания - Зальная форма обслуживания - Прилавочная форма обслуживания - Форма обслуживания с перемещением по маршруту - Кабина индивидуального обслуживания Места приложения труда	4.1 Высокий уровень прилавка в гардеробе (К) 4.2 Отсутствует тактильная информация для инвалидов по зрению (С-п) 4.3 При оказании услуг не организован сурдоперевод (Г-п) 4.4 Отсутствует индукционная система (Г-ч) 4.5. Информация о помещениях не размещена на дверном полотне (С-п)	4.1 Организовать сопровождение и помощь инвалидам с нарушениями зрения, а также с патологией верхних конечностей при получении ими услуг	4.1 Понизить уровень прилавка в гардеробе 4.2 Организовать допуск сурдопереводчика 4.2 Установить информацию при входе в помещения со стороны дверной ручки с дублированием рельефными знаками	К - ВНД О-н - ВНД О-в - ВНД С-п - ВНД С-ч - ВНД Г-п - ВНД Г-ч - ВНД У - ВНД	К - ДУпп О-н ДУпп О-в ДУпп С-п ДУпп С-ч ДУпп Г-п ДУпп Г-ч ДУпп У ДУпп	К ДУим О-н ДУим О-в ДУим С-п ДУим С-ч ДУим Г-п ДУим Г-ч ДУим У ДУим	

5.	Санитарно-гигиенические помещения - Туалетная комната - Душевая/ ванная комната - Бытовая комната (гардеробная)	5.1 Информация о помещении размещена на дверном полотне (С-п) 5.2 Отсутствует кнопка вызова персонала (Все) 5.3 Допуск в помещение ограничен (Все) 5.4 Отсутствуют крючки для костылей и тростей	5.3 Установить информацию рядом с входом о контактном номере сотрудника, который может открыть туалет	5.1 Установить мнемосхему санитарно-гигиенического помещения 5.2 Установить крючки для костылей и тростей 5.3 Реконструкция туалетных комнат 5.4 Разместить информацию о туалете со стороны дверной ручки с дублированием рельефными знаками 5.5 Установить кнопку вызова персонала в туалетной кабинке	К - ВНД О-н - ВНД О-в - ВНД С-п - ВНД С-ч - ВНД Г-п - ВНД Г-ч - ВНД У - ВНД	К - ДУпп О-н ДУпп О-в ДУпп С-п ДУпп С-ч ДУпп Г-п ДУпп Г-ч ДУпп У ДУпп	К ДУим О-н ДУим О-в ДУим С-п ДУим С-ч ДУим Г-п ДУим Г-ч ДУим У ДУим
6.	Система информации на объекте - комплексность - единообразие и непрерывность - оповещение о чрезвычайных ситуациях Сайт организации	6.1 Нарушение нормативных требований к размещению визуальной информации, отсутствие информации на ясном языке (Все) 6.2 Система оповещения о чрезвычайных ситуациях и эвакуации не учитывает особенности восприятия отдельных категорий инвалидов (Г-п, Г-ч) 6.3 Отсутствие дублирования информации тактильными средствами (С-п)	6.1 Организовать размещение комплексной системы информации на всех зонах объекта	6.1 Обеспечить систему оповещения о чрезвычайных ситуациях и эвакуации с учетом особенностей восприятия отдельных категорий инвалидов	К - ВНД О-н - ВНД О-в - ВНД С-п - ВНД С-ч - ВНД Г-п - ВНД Г-ч - ВНД У - ВНД	К - ДУпп О-н ДУпп О-в ДУпп С-п ДУпп С-ч ДУпп Г-п ДУпп Г-ч ДУпп У ДУпп	К ДУим О-н ДУим О-в ДУим С-п ДУим С-ч ДУим Г-п ДУим Г-ч ДУим У ДУим
7.	Пути движения к объекту от остановки	7.1 Отсутствует тактильная информация для инвалидов по зрению (С-п)	7.1 Организовать размещение тактильной предупредительной информации (обращение к администрации района)		К - ДП О-н ДП О-в ДП С-п ВНД С-ч ДП Г-п ДП Г-ч ДП У ДП	К - ДП О-н ДП О-в ДП С-п ДУ С-ч ДП Г-п ДП Г-ч ДП У ДП	К - ДП О-н ДП О-в ДП С-п ДУ С-ч ДП Г-п ДП Г-ч ДП У ДП

* - заполняется с учетом приложения 5 к Методике

**Состояние доступности объекта и услуг для инвалидов и др.
МГН**

на момент обследования	К	О-н	О-в	С-п	С-ч	Г-п	Г-ч	У
- после неотложных мероприятий (1-го этапа работ)	ВНД	ВНД	ВНД	ВНД	ВНД	ВНД	ВНД	ВНД
- после отложенных мероприятий (2-го этапа работ)	ДУпп	ДУпп	ДУпп	ДУпп	ДУпп	ДУпп	ДУпп	ДУпп
- после капитального ремонта / реконструкции (3-го этапа работ)	ДУим	ДУим	ДУим	ДУим	ДУим	ДУим	ДУим	ДУим
	ДЧ	ДЧ	ДЧ	ДЧ	ДЧ	ДЧ	ДЧ	ДЧ

СОГЛАСОВАНО

Руководитель органа управления

«Август» 2018 г. Август 2018

Приложение 2
к Паспорту доступности объекта и услуг № 5
Дата формирования «01» сентября 2018 г.



План мероприятий по поэтапному повышению уровня доступности для инвалидов
и других маломобильных групп населения объекта и предоставляемых услуг («дорожная карта» объекта)

Государственное автономное профессиональное образовательное учреждение Мурманской области
«Мурманский индустриальный колледж»

Наименование объекта и организации

183001, г. Мурманск, ул. Фестивальная, д. 24

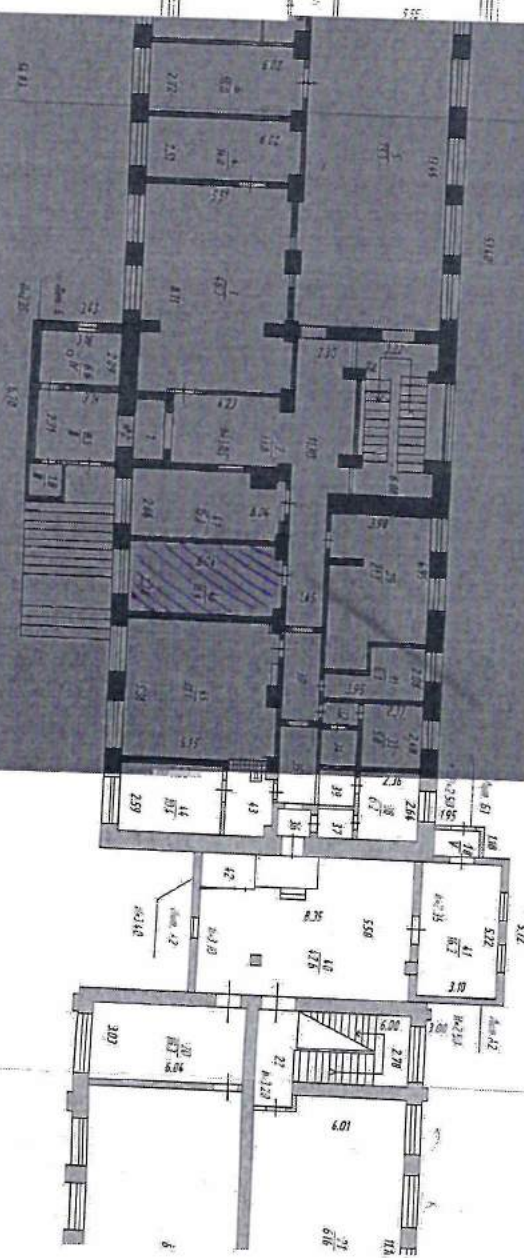
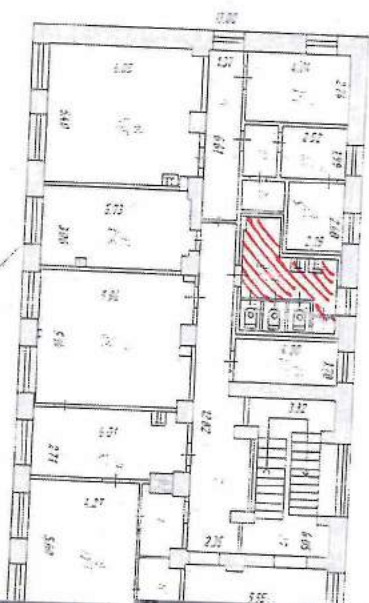
Адрес

№.№ п/п	Наименование мероприятий (в соответствии со ст. 15 федерального закона №181-ФЗ в редакции закона №419-ФЗ и отраслевых порядков доступности объектов и услуг)	Категории МГН (буквенное обозначение)	Срок исполнения (и этап работы*)	Документ, которым предусмотрено исполнение мероприятия (источник финансирования)	Примечание (дата контроля и результат)
I. СОЗДАНИЕ УСЛОВИЙ ДЛЯ БЕСПРЕЯТСТВЕННОГО ДОСТУПА ИНВАЛИДОВ К ОБЪЕКТУ и предоставляемым услугам					
1	Разработка проектно-сметной документации (для строительства / реконструкции / капитального ремонта объекта) в соответствии с требованиями нормативно-технических документов в сфере обеспечения доступности (по варианту «А» / «Б»)	Все категории	2022 (3 этап)	Согласно плану ремонтов	Август 2022
2	Осуществление строительства / реконструкции / капитального ремонта объекта (по варианту «А» / «Б»)	Все категории	2025 (3 этап)	Бюджетные средства Мурманской области	Август 2025
3**	Создание условий индивидуальной мобильности для самостоятельного передвижения инвалидов по объекту, в том числе к местам предоставления услуг (по варианту «А» / «Б»)		после 2025 (2 этап)	Бюджетные средства Мурманской области	Август 2025
3.1	По территории объекта			(МО)	

3.1.1	Ремонтные работы: - установка информации об ОСИ на въезде на территорию - выделение и обозначение не 1 парковочного места для инвалидов - установка на выделенном парковочном месте информацию о номере телефона ответственного сотрудника для оказания помощи при посадке в транспортное средство и высадке из него	Все категории	2018 (1 этап) 2019 (2 этап)	Внебюджетные средства образовательного учреждения (ОУ)	Декабрь 2018 Декабрь 2019
3.1.2	Приобретение технических средств адаптации дополнительной кнопки вызова (переговорное устройство)	Все категории	2020 (2 этап)	Внебюджетные средства ОУ	Сентябрь 2020
3.2	По входу в здание				
3.2.1	Ремонтные работы: - установка информации об ОСИ с дублированием рельефными знаками со стороны дверной ручки, - нанесение контрастной маркировки на проступь крайних ступеней	Все категории К, О-н, С-ч	2018 (1 этап) 2019 (2 этап)	Бюджетные средства МО	Декабрь 2018 Декабрь 2019
3.2.2	Капитальный ремонт входной группы (включая мини-пантус, прозрачную дверь) согласно проекту.	Все категории	после 2022 (2 этап)	Бюджетные средства МО	Сентябрь 2022
3.3	По путям движения в здании				
3.3.1	Ремонтные работы: - установка нормативных поручней на лестнице с открытой стороны марша с горизонтальным завершением длинное марша лестницы на 30см с тактильным обозначением уровня этажа - нанесение контрастной маркировки на проступь крайних ступеней - установить мини-пантус на лестнице перед гардеробом	К, О-н, С-ч	после 2020 (2 этап)	Внебюджетные средства ОУ	Сентябрь 2020
3.3.2	Приобретение технических средств адаптации: - поручни	К, О-н, С-ч	после 2020 (2 этап)	Внебюджетные средства ОУ	Сентябрь 2020
3.4	По зоне оказания услуг				
3.4.1	Ремонтные работы: - установка информации при входе в помещения со стороны дверной ручки - понижение уровня прилавка в гардеробе	Все категории К, Г-ч	2019 (2 этап)	Бюджетные средства МО	Июль 2022

3.4.2	Приобретение технических средств адаптации: - информационные таблички с дублированием рельефными знаками	Все категории	после 2022 (2 этап)	Внебюджетные средства ОУ	Июль 2022
3.5	По санитарно-гигиеническим помещениям				
3.5.1	Ремонтные работы: - размещение информации о туалете со стороны дверной ручки с дублированием рельефными знаками - установка кнопки вызова персонала в туалетной кабине - установка мнемосхемы санитарно-гигиенического помещения - установка крючков для костылей и тростей	Все категории	2018 (1 этап) после 2019 (2 этап)	Бюджетные средства МО	Декабрь 2018 Декабрь 2019
3.5.2	Приобретение технических средств адаптации: - кнопка вызова - информационный знак - мнемосхема	К, О-н, С-п Все категории	2019 (2 этап)	Бюджетные средства МО	Декабрь 2019
3.6	По системе информации - обеспечение информации на объекте с учетом нарушений функций и ограничений жизнедеятельности инвалидов				
3.6.1	Организовать размещение оборудования и носителей информации (информационного стенда, информационных знаков, таблиц, схем, вывесок) с соблюдением формата (размер, контрастность), единства и непрерывности информации на всем объекте	Все категории	после 2019 (2 этап)	Средства не требуются	Декабрь 2019
3.6.2	Дублирование необходимой звуковой и зрительной информации, а также надписей, знаков и иной текстовой и графической информации знаками, выполненными рельефно-точечным шрифтом Брайля, а также объемными изображениями	С	2025 (3 этап)	Бюджетные средства МО	Сентябрь 2025
3.6.3	Обеспечение системы оповещения о чрезвычайных ситуациях и эвакуации с учетом особенностей восприятия	Все категории	2021 (2 этап)	Бюджетные средства МО	Август 2021
3.6.4	Развитие средств и носителей информации (сайт колледжа)	Все категории	2018 (1 этап)	Средства не требуются	Август 2018
3.7	По путям движения к объекту				
3.7.1	Организация предоставления информации гражданам о наличии адаптированного транспорта к объекту	Все категории	2018 (1 этап)	Средства администрации района	Декабрь 2018

3.7.2	Организационные мероприятия по решению вопроса доступности пути к объекту от ближайшей остановки пассажирского транспорта	Все категории	2022 (2 этап)	Средства администрации района	Декабрь 2022
II. ОБЕСПЕЧЕНИЕ УСЛОВИЙ ДОСТУПНОСТИ УСЛУГ, ПРЕДОСТАВЛЯЕМЫХ ОРГАНИЗАЦИЕЙ					
1**	Обеспечение доступа к месту предоставления услуги на объекте путем оказания работниками организации помощи инвалидам в преодолении барьеров, мешающих получению ими услуг на объекте, в том числе с сопровождением инвалидов, имеющих стойкие расстройства функции зрения и самостоятельного передвижения (К, О, С)		2018 (1 этап)	Средства не требуются	Декабрь 2018 Декабрь 2019
1.1	Разработка и утверждение организационно-распорядительных и иных локальных документов учреждения о порядке оказания помощи инвалидам и другим маломобильным гражданам	Все категории	2018 (1 этап)	Средства не требуются	Декабрь 2018
1.2	Закрепление в должностных инструкциях персонала конкретных задач и функций по оказанию помощи инвалидам и другим маломобильным гражданам (и их сопровождению)	Все категории	2018 (1 этап)	Средства не требуются	Декабрь 2018
1.3	Организация систематического обучения (инструктажа) персонала по вопросам оказания помощи на объекте инвалидам и другим маломобильным гражданам (план инструктажа, журнал учета)	Все категории	2018 (1 этап)	Средства не требуются	Декабрь 2018
1.4	Обеспечение доступной информации для обслуживаемых граждан (инвалидов) о порядке организации доступности объекта и предоставляемых в учреждении услуг, а также порядка оказания (получения) помощи на объекте (на сайте, на информационном стенде, в индивидуальных памятках)	Все категории	2018 (1 этап)	Средства не требуются	Декабрь 2018
1.5	Предоставление (при необходимости) инвалидам по слуху услуг с использованием русского жестового языка, с допуском на объект (к местам предоставления услуг) сурдопереводчика, тифлосурдопереводчика	Г, С	2018 (1 этап)	Средства не требуются	Декабрь 2018
2	Организация предоставления услуг инвалидам по месту жительства (на дому)		после 2019 (2 этап)	По мере необходимости	
3	Организация предоставления услуг инвалидам в дистанционном формате		после 2019 (2 этап)	По мере необходимости	



УТВЕРЖДАЮ

и. о. директора ГАПОУ МО «МИК»



С.А. Семенова

«07» мая 2019г.

**Вкладыш к паспорту доступности № 5
объекта и услуг для инвалидов и других маломобильных групп населения**

3.4. Доступность структурно-функциональных зон объекта на «07» мая 2019 г.*

№№ п \п	Основные структурно-функциональные зоны**	Состояние доступности, в том числе для основных категорий инвалидов***							
		К	О-н	О-в	С-п	С-ч	Г-п	Г-ч	У
1	Территория, прилегающая к зданию (участок)	ВНД	ВНД	ДУпп	ВНД	ВНД	ВНД	ВНД	ДУпп
2	Вход (входы) в здание	ВНД	ВНД	ДУпп	ВНД	ВНД	ВНД	ВНД	ДУпп
3	Путь (пути) движения внутри здания (в т.ч. пути эвакуации)	ВНД	ВНД	ДУпп	ВНД	ВНД	ВНД	ВНД	ДУпп
4	Зона целевого назначения (целевого посещения объекта)	ВНД	ВНД	ДУпп	ВНД	ВНД	ВНД	ВНД	ДУпп
5	Санитарно-гигиенические помещения	ВНД	ВНД	ДУпп	ВНД	ВНД	ВНД	ВНД	ДУпп
6	Система информации и связи (на всех зонах)	ВНД	ВНД	ВНД	ВНД	ВНД	ВНД	ВНД	ВНД
7	Пути движения к объекту (от остановки транспорта) не закреплено за организацией	ДУ-им	ДУ-им	ДУ-им	ВНД	ДУ-им	ДУ-им	ДУ-им	ДУ-им

* - указывается дата обследования, соответствующая приложению 1 к Паспорту доступности «Результаты обследования на предмет доступности объекта и услуг для инвалидов и других МГН»; при повторном обследовании делается Вкладыш к Паспорту доступности и указывается дата повторной оценки по настоящему пункту

** - если зона отсутствует или не закреплена за организацией, расположенной на объекте, в соответствующей строке делается отметка (запись) об этом

*** - указывается по каждой зоне доступность ее для каждой из 8 категорий инвалидов и других МГН:

- ДП - доступно полностью (барьеры отсутствуют, требования нормативно-технических документов выполнены);

- ДУ-им - (отклонения от нормативно-технических документов согласованы с представителем общественного объединения инвалидов);

- ДУ-пп - доступно условно с помощью персонала (согласовано с общественным объединением инвалидов);

- ВНД - временно недоступно (имеются существенные барьеры, на момент обследования не устранены)

3.5. Состояние доступности объекта и услуг (итоговое заключение) на «07» мая 2019 г.*

Категория инвалидов	К	О-н	О-в	С-п	С-ч	Г-п	Г-ч	У	Все категории**
Состояние доступности на момент обследования***	ВНД	ВНД	ДУпп	ВНД	ВНД	ВНД	ВНД	ДУпп	
Ожидаемое состояние доступности объекта и услуг после выполнения работ:									
1 этапа (неотложных работ)	ДУпп	ДУпп	ДУпп	ДУпп	ДУпп	ДУпп	ДУпп	ДУпп	
2 этапа (отложных работ)	ДУим	ДУим	ДУим	ДУим	ДУим	ДУим	ДУим	ДУим	
3 этапа (итоговых работ)	ДЧ	ДЧ	ДЧ	ДЧ	ДЧ	ДЧ	ДЧ	ДЧ	

* - аналогично пункту 3.4 (см.)п

****** - заполняется только в случае, если по всем категориям единая оценка

******* - в этой строке указывается решение о состоянии доступности объекта и предоставляемых услуг для соответствующих категорий инвалидов: **ДП** - доступно полностью; **ДЧ** - доступно частично; **ДУ-им** - доступно условно с обеспечением индивидуальной мобильности; **ДУ-пп** - доступно условно с помощью персонала на объекте; **ДУ-дом** - доступно условно с предоставлением услуг на дому (ином месте пребывания инвалида); **ДУ-дистант** - доступно условно с предоставлением услуг дистанционно; **ВНД** - временно недоступно

Примечание: Информация о состоянии доступности объекта и услуг на момент обследования отражается на сайте организации и на карте доступности «Жить вместе»

Комиссия, проводившая контрольное обследование

И.о. директора ГАПОУ МО «МИК»,

Председатель комиссии

Члены комиссии:

Кулиш Л.И., заedaющий отделением

Михеева Н.С., нач. отдела по ВСП

Чаенко В.А., техник по эксплуатации зданий

Зайцев С.И., техник по эксплуатации зданий

Бирюкова О.С., техник по эксплуатации зданий

Никулина С.В., комендант



Приложение 3
к Паспорту доступности объекта и услуг для инвалидов и других маломобильных групп населения
Дата обследования «07» мая 2019 г.

Наименование объекта и организации
ГАПОУ МО «МИК» (учебный корпус)
183001, г. Мурманск, ул. Фестивальная, д. 24

№ п/п	Структурно-функциональные зоны и элементы	Значимые барьеры для инвалидов и других МГН* (физические, информационные, организационные)	Предложения по созданию условий доступности объекта и услуг (до реконструкции / капитального ремонта)		Состояние доступности соответствующей зоны		
			Неотложные мероприятия (1 этап)	Отложенные мероприятия (2 этап)	на момент обследования	после 1-го этапа	после 2-го этапа
1.	Территория, прилегающая к зданию - Вход (входы) на территорию - Путь (пути) движения на территории - Лестница (наружная) - Пандус (наружный) - Автостоянка и парковка	1.1. Отсутствует информация об ОСИ на въезде на территорию (И, все) 1.2. Отсутствует тактильная информация на путях движения о направлении к входу в здание (Ф, И, С-п)		1.1 Установить переговорное устройство (кнопку вызова персонала) 1.2 Установить информацию об ОСИ на въезде на территорию 1.3 Установить тактильную информацию на путях движения о направлении к входу в здание	К - ВНД О-н - ВНД О-в - ДУпп С-п - ВНД С-ч - ВНД Г-п - ВНД Г-ч - ВНД У - ДУпп	К - ДУпп О-н ДУпп О-в ДУпп С-п ДУпп С-ч ДУпп Г-п ДУпп Г-ч ДУпп У ДУпп	К ДУим О-н ДУим О-в ДУим С-п ДУим С-ч ДУим Г-п ДУим Г-ч ДУим У ДУим
2.	Вход в здание - Лестница (наружная) - Пандус (наружный) - Входная площадка (перед дверью) - Дверь (входная) - Тамбур	2.1 Отсутствие нормативной информации об ОСИ (С-п, С-ч) 2.2 Порог на входе более 2,5см (К) 2.3 Отсутствие нормативных поручней на лестнице (О-н, С-п) 2.4 Отсутствуют тактильные указатели, выполняющие предупредительную информацию (С-п) 2.5 Неединообразная геометрия ступеней (О-н, С-п, С-ч) 2.6 Отсутствие контрастной маркировки прозрачных дверных полотен (С-ч) 2.8 Отсутствует пандус (К)		2.1 Капитальный ремонт входной группы (включая мини-пандус, прозрачную дверь) согласно проекту. 2.2 Установить нормативные поручни на лестнице и пандусах 2.3 Установить информацию об ОСИ с дублированием рельефными знаками со стороны дверной ручки	К - ВНД О-н - ВНД О-в - ДУпп С-п - ВНД С-ч - ВНД Г-п - ВНД Г-ч - ВНД У - ДУпп	К - ДУпп О-н ДУпп О-в ДУпп С-п ДУпп С-ч ДУпп Г-п ДУпп Г-ч ДУпп У ДУпп	К ДУим О-н ДУим О-в ДУим С-п ДУим С-ч ДУим Г-п ДУим Г-ч ДУим У ДУим

3.	<p>Пути движения внутри здания</p> <ul style="list-style-type: none"> - Коридор (вестибюль, зона ожидания, галерея, балкон) - Лестница (внутри здания) - Пандус (внутри здания) - Лифт пассажирский (или подъемник) - Дверь - Пути эвакуации (в т.ч. зоны безопасности) 	<p>3.1 Наличие лестницы без поручней (2 ступеньки) (К, О-н, С-п, С-ч)</p> <p>3.2 Отсутствуют тактильные направляющие и предупреждающие указатели для инвалидов по зрению (С-п)</p> <p>3.3 Отсутствуют нормативные поручни на лестницах, ведущих на 2 этаж (О-н, С-п, С-ч)</p> <p>3.4. Отсутствует информация о направлении пути движения к местам целевого назначения и туалетам (Все)</p> <p>3.5 Лестница не дублируется пандусами ил иными подземными устройствами (К)</p> <p>3.6 Имеются перепады высот (К)</p>	<p>3.1 Установить нормативные поручни на лестнице с открытой стороны марша с горизонтальным завершением длинное марша</p> <p>3.2 Установить уровень этажа обозначением мини-пандус на лестнице перед гардеробом</p> <p>3.3 Установить информацию о направлении пути движения</p>	<p>К - ВНД О-н - ВНД О-в - ДУ^{пп} С-п - ВНД С-ч - ВНД Г-п - ВНД Г-ч - ВНД У - ДУ^{пп}</p>	<p>К - ДУ^{пп} О-н ДУ^{пп} О-в ДУ^{пп} С-п ДУ^{пп} С-ч ДУ^{пп} Г-п ДУ^{пп} Г-ч ДУ^{пп} У ДУ^{пп}</p>	<p>К ДУ^{им} О-н ДУ^{им} О-в ДУ^{им} С-п ДУ^{им} С-ч ДУ^{им} Г-п ДУ^{им} Г-ч ДУ^{им} У ДУ^{им}</p>
4.	<p>Зоны целевого назначения здания</p> <ul style="list-style-type: none"> - Кабинетная форма обслуживания - Зальная форма обслуживания - Прилавочная форма обслуживания - Форма обслуживания с перемещением по маршруту - Кабина индивидуального обслуживания Места приложения труда 	<p>4.1 Высокий уровень прилавка в гардеробе (К)</p> <p>4.2 Отсутствует тактильная информация для инвалидов по зрению (С-п)</p> <p>4.3 При оказании услуг не организован сурдоперевод (Г-п)</p> <p>4.4 Отсутствует индукционная система (Г-ч)</p> <p>4.5. Информация о помещениях не размещена на дверном полотне (С-п)</p>	<p>4.1 Понизить уровень прилавка в гардеробе</p> <p>4.2 Организовать допуск сурдопереводчика</p> <p>4.2 Установить информацию при входе в помещения со стороны дверной ручки с дублированием рельефными знаками</p>	<p>К - ВНД О-п - ВНД О-в - ДУ^{пп} С-п - ВНД С-ч - ВНД Г-п - ВНД Г-ч - ВНД У - ДУ^{пп}</p>	<p>К - ДУ^{пп} О-н ДУ^{пп} О-в ДУ^{пп} С-п ДУ^{пп} С-ч ДУ^{пп} Г-п ДУ^{пп} Г-ч ДУ^{пп} У ДУ^{пп}</p>	<p>К ДУ^{им} О-н ДУ^{им} О-в ДУ^{им} С-п ДУ^{им} С-ч ДУ^{им} Г-п ДУ^{им} Г-ч ДУ^{им} У ДУ^{им}</p>

**Дополнительные сведения
о доступности объекта для инвалидов и других МГН**

ГАПОУ МО «Мурманский индустриальный колледж» учебный корпус
наименование объекта и организации
г. Мурманск, Фестивальная, 24
адрес

1. Расположение объекта: *городская местность*
2. Прилегающая территория к объекту находится в распоряжении организации: *да*
3. Внутри объекта есть выделенное место для собаки-проводника: *нет*.
4. Не далее 50 м от входа на объект имеется стоянка (парковка) для автотранспорта: *да*.
Имеется выделенное и оборудованное место для автотранспорта инвалидов: *да*
5. В населенном пункте, где расположен объект, имеется общественный транспорт: *да*
6. Описание маршрутов следования общественного транспорта вблизи объекта до ближайшей остановки (номера маршрутов, названия остановок): *№ 11, 19, 24, маршрутное такси № 71, 53 остановка Фестивальная*
7. Описание маршрута следования от места ближайшей остановки общественного транспорта до объекта:
По маршруту с Первомайского округа на автобусе маршрутов № 19, 11, 24, маршрутное такси № 71, 53 доехать до остановки Фестивальная по регулируемому пешеходному переходу перейти дорогу, пройти прямо мимо здания Подгорная, 54, дойти до лестницы 131 метр, подняться через здание ЦСМ (Фестивальная, 25), пройти до лестницы, подняться по лестнице, повернуть налево, прямо пройти до центрального входа здания (расстояние от остановки до здания 420 метров)
По маршруту с Ленинского, Октябрьского округов на автобусе маршрутов № 19, 11, 24, маршрутное такси № 71, 53 доехать до остановки Фестивальная, от остановки прямо пройти до здания «Почта», пройти прямо до лестницы 206 метров, подняться, через здание ЦСМ (Фестивальная, 25), пройти до лестницы, подняться по лестнице, повернуть налево, прямо пройти до центрального входа здания (расстояние от остановки до здания 400 метров)
8. На объекте организации есть работник, владеющий навыками сурдоперевода: *нет*.
9. На объекте организации полностью оборудована входная группа (для всех категорий инвалидов в соответствии с нормативными требованиями): *нет*.
10. На объекте организации имеется полностью оборудованный туалет для инвалидов (в соответствии с нормативными требованиями): *нет*.
11. Объект используется в качестве избирательного участка в период выборов и референдумов: *нет*.